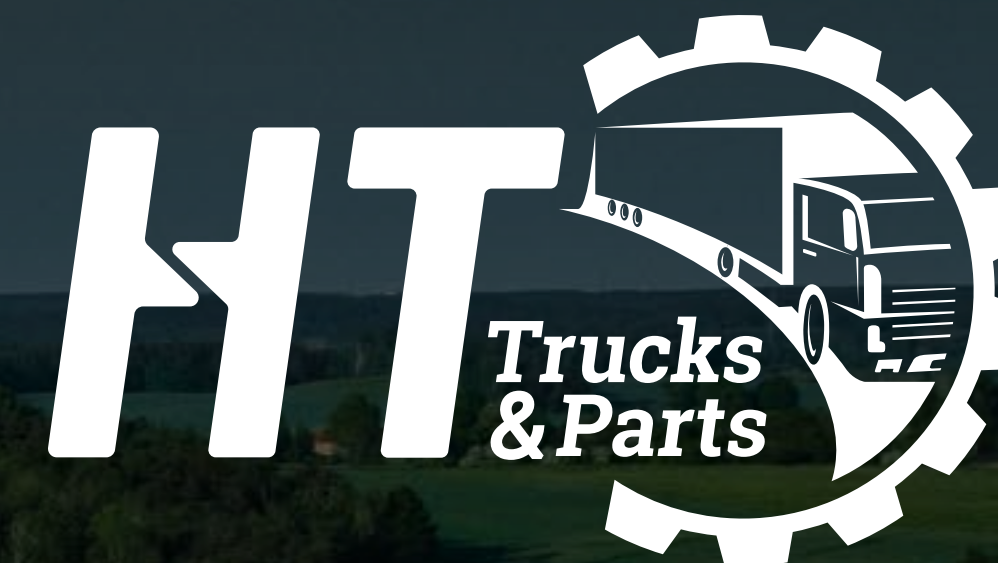


Adresse für Transport

Minimale Steuern. Maximale Infrastruktur.



Hegelmann Hub | Żarska Wieś (Transportowa-Str. 1) | Grenze DE-PL



Kontakt:

Sylvia Prabucka

|

+48 664 059 820

|

sprabucka@httrucksparts.com

|

Transportowa-Str. 1, Żarska Wieś

Was ist Hegelmann Hub?

Ein Ort, der drei Probleme
von Transportunternehmen löst:
Kosten, Zeit und operative Reibungsverluste



Adresse für Unternehmen:

Niederlassung, Zentrale oder Backoffice
(Büros und Service vor Ort)



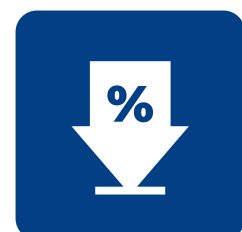
Betriebszentrum:

Service, Ersatzteile, Parkplatz, Fahrerunterkünfte,
Waschanlage und unterstützende Dienstleistungen



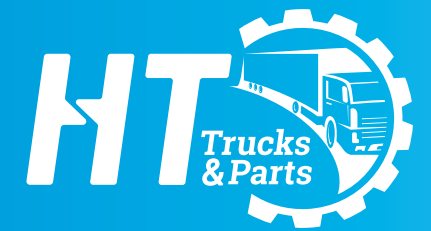
Formalitäten an einem Ort:

Zollamt + Zollagenturen im selben Bürogebäude
(Transportowa-Str. 1)



Kostenmagnet:

Steuersätze auf dem gesetzlichen Mindestniveau
(günstiger geht es nicht)



4 wesentliche Vorteile



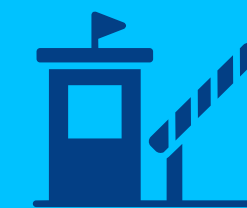
Komplementarität (Hub)

Service, Parkplatz, Ersatzteile,
Waschanlage, Fahrer, Büros



Kosten

Gesetzlich vorgeschriebene
Mindeststeuer + Sparrechner



Standort

Grenze DE-PL, A4 + DK94,
15 Min. bis zum Grenzübergang



Adresse für das gesamte Unternehmen

Nicht nur eine Fahrerbasis: Unterstützung
bei Betrieb und Verwaltung

Kontakt:

Sylvia Prabucka



+48 664 059 820



sprabucka@httrucksparts.com



Transportowa-Str. 1, Żarska Wieś

Mindeststeuer (günstiger geht es nicht)



Die Gemeinde Zgorzelec bietet wettbewerbsfähige Steuersätze für Transportunternehmen.
Im Hub kannst du den Vorteil für deine Flotte berechnen.

30 – 50%

Gesetzlicher Mindeststeuersatz
+ Sparrechner

70 000 PLN

Ersparnis/Jahr
(Flotte 20)*

175 000 PLN

Ersparnis/Jahr
(Flotte 50)*

*Beispielberechnungen mit dem Hub-Rechner. Das Ergebnis hängt von der Flotte, der Fahrzeugkategorie und dem Standort ab.

So berechnest du es selbst (2 Min):

- ⚙️ Gib die Anzahl der Fahrzeuge und das durchschnittliche Gewicht/die Kategorien an
- ⚙️ Vergleiche die Tarife in deiner Gemeinde mit denen in der Gemeinde Zgorzelec
- ⚙️ Füge die betrieblichen Einsparungen hinzu (Wartung, Ausfallzeiten, Versicherung)



Maximale Infrastruktur: Infrastruktur im großen Stil



Alles vor Ort, um Standzeiten zu verkürzen, Abläufe zu vereinfachen und die Flotte in Bewegung zu halten

13 000 m²

Werkstatt/Service

850

Parkplätze
(PKW + Sattelzüge)

750

Übernachtungsplätze
für Fahrer

24/7

-Lkw- Waschanlage



Beispiele für „One-Stop“-Elemente (Kurzliste):



Service / technische
Untersuchung / Inspektionen /
Reparaturen vor Ort



Teile, Reifen, operative
Unterstützung vor Ort

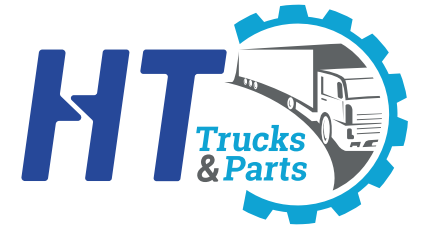


Tachografen
(Kalibrierung, Wartung) und
Spezialdienstleistungen



Einrichtungen für Fahrer:
Unterkünfte + Dienstleistungen
(Restaurant / Fitnessstudio /
Wäscherei)

Standort: Grenze DE-PL + Formalitäten vor Ort



Żarska Wieś (Transportowa-Str 1): ein Ort, der für die tägliche Arbeit der Flotte im internationalen Verkehr geschaffen wurde.



Anfahrt und Lage

- ⚙️ Ausfahrt von der Autobahn A4
- ⚙️ Landstraße DK94
- ⚙️ Ca. 15 Minuten bis zum Grenzübergang in Zgorzelec



Zollamt + Zollagenturen

Das Zollamt befindet sich vor Ort im Bürogebäude Hegelmann Hub in der Transportowa-Str. 1. Im selben Bürogebäude sind auch Zollagenturen ansässig.

Das Ergebnis: Formalitäten und Abfertigungen an einem Ort, ohne durch die Stadt zu laufen.



Adresse für das gesamte Unternehmen (nicht nur die Fahrerbasis)

Niederlassung / Zentrale / Backoffice:

Büros + Prozesse + Kontakt vor Ort

Betrieb:

Service, Parkplatz, Fahrer, Formalitäten in einem Ökosystem

Betriebliche Einsparungen: weniger Ausfallzeiten, weniger Reibung

Die Kosten beschränken sich nicht nur auf Steuern. Der größte Unterschied liegt oft in Ausfallzeiten, Wartung und Risiken

15%

Einsparungen
bei der Wartung*

90 000 PLN

Einsparungen/Jahr (Flotte
mit 30 Fahrzeugen)*

10%

Reduzierung der
Versicherungskosten*

do 50 000 PLN

Einsparungen/Jahr
(Versicherung)*

*Beispielberechnungen mit dem Hub-Rechner. Das Ergebnis hängt von der Flotte, dem Streckenprofil und dem Leistungsumfang ab.

Warum es in der Praxis funktioniert:



**Reparaturen und technische
Untersuchungen vor Ort:**

weniger Transport von Fahrzeugen
zu weit entfernten Werkstätten



**Sicherer Parkplatz
rund um die Uhr:**

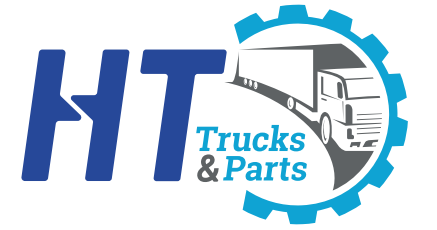
Überwachung und
Zugangskontrolle



**Weniger Chaos
im Betrieb:**

Dienstleistungen und
Entscheidungen an einem Ort

Fahrer: Komfort = Effizienz



Zufriedene Fahrer sind das Fundament. Der Hub bietet Bedingungen, die dazu beitragen, Mitarbeiter zu halten und das Arbeitstempo aufrechtzuerhalten.



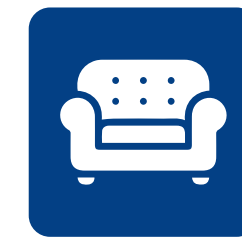
750

Übernachtungsplätze



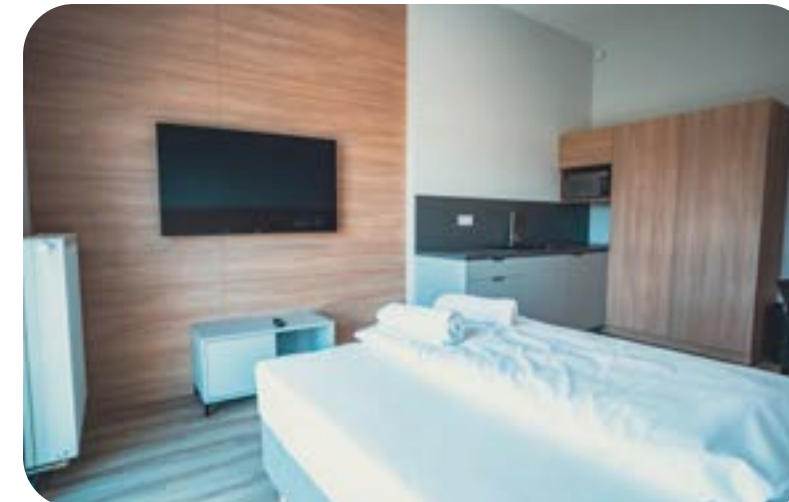
Geschäftliche Vorteile

- ⚙️ Weniger Fluktuation und Fehlzeiten = weniger Kosten für Personalbeschaffung und Ausfallzeiten
- ⚙️ Bedingungen, die dazu beitragen, den Arbeitsstandard auf der Strecke aufrechtzuerhalten
- ⚙️ Das Programm „Direction: Respect“ als Teil des Ansatzes gegenüber den Fahrern



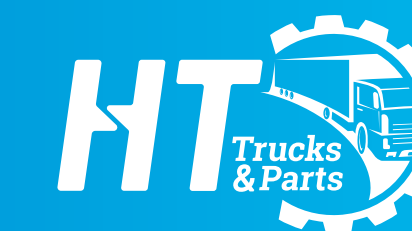
Einrichtungen für Fahrer

Private Zimmer, Küchen und Entspannungsbereiche. Restaurant, Fitnessraum, Wäscherei.



Wie du (ohne Risiko) beginnen kannst

Du kannst schrittweise in den Hub einsteigen: von einem einzelnen Service bis hin zu einer vollständigen „Geschäftsadresse“



3 Start-Szenarien

Operative Basis:

Parkplatz + Fahrer + Formalitäten

Service und Ausfallzeiten:

Werkstatt + technische Untersuchungen + Tachograph + Waschanlage

Adresse für das Unternehmen:

Büros + Prozesse + Betriebs-Hub

Der Prozess in 3 Schritten

30-minütiges Gespräch:

Deine Flotte, Routen, Ziele (Kosten/Zeit/Risiko)

Implementierungsplan:

Leistungsumfang + Vorschlag „Wie fange ich an?“

Start und Betreuung:

schneller Kontakt, klare Schritte, Feedback nach 2–4 Wochen



Vereinbare ein Gespräch oder einen Besuch im Hub



Innerhalb von 48 Stunden berechnen wir die Vorteile für deine Flotte und wählen das beste Start-Szenario aus

Kontakt:

Sylvia Prabucka



+48 664 059 820



sprabucka@httrucksparts.com



Transportowa-Str. 1, Żarska Wieś (granica PL-DE)



Möchtest du eine individuelle Berechnung für deine Flotte? [Schreibe in der Betreffzeile der E-Mail: „BERECHNUNG“](#) und gib im Text Folgendes an:
Anzahl der Fahrzeuge + Land der Zulassung + Typ der Fahrzeugkombinationen